

AC1300 ハイパワー  
デュアルバンド MU-MIMO  
無線LAN子機



Mac OS Xの場合

## 1 パソコンに接続

パソコンのUSBポートに直接子機を接続します。

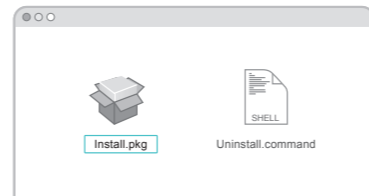


## 2 ドライバーとユーティリティのインストール

- a. [www.tp-link.com](http://www.tp-link.com) のサポートページから、この製品のドライバーとユーティリティをダウンロードします。


注:  
パソコンにCDドライブがある場合は、付属のCDからインストールすることも可能です。

- b. ダウンロードしたフォルダーを開き **Install.pkg** を開きます。  
c. 順序に従って初期設定を行ってください。



## 3 Wi-Fiに接続

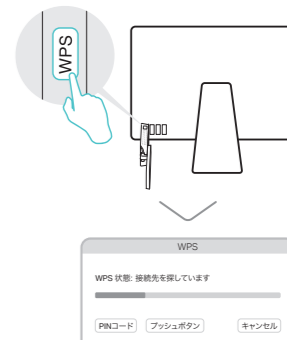
オプション 1: TP-Link ユーティリティを使用する

- a. メニューバーの  をクリックします。  
b. Wi-Fiネットワークを選択し、「接続」をクリックしてください。必要な場合はパスワードも入力してください。



オプション 2: WPSボタンを使用する

- a. 接続するルーターのWPSボタンを押します。  
b. 2分以内に子機のWPSボタンを“WPS状態ウィンドウ”が表示されるまで長押ししてください。



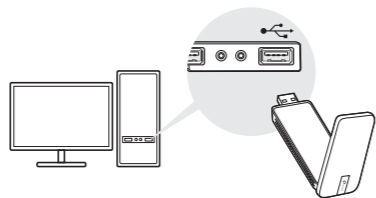
- c. 接続完了のメッセージが現れたら「OK」をクリックしてください。



## Windowsの場合

### 1 パソコンに接続

パソコンのUSBポートに直接子機を接続します。



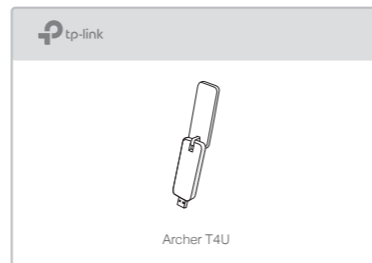
### 2 ドライバーとWPSツールをインストール

a. CDを挿入し Autorun.exe を起動します。

注:  
www.tp-link.com のサポートページから、この製品のドライバーとユーティリティをダウンロードします。

b. Archer T4U を選択し、手順に従いドライバーとWPSツールをインストールしてください。

注:  
ドライバーのインストールが出来ない場合は、アンチウイルスソフトやファイアウォールを無効化をして再度お試しください。



### 3 Wi-Fiに接続

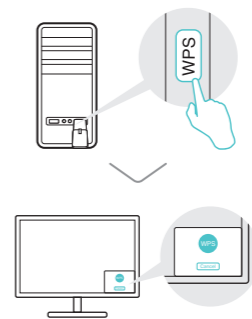
オプション 1: Windows ワイヤレスユーティリティを使用する

- タスクバーのネットワークアイコン (または ) をクリックします。
- Wi-Fiネットワークを選択し、「接続」をクリックしてください。必要な場合はパスワードも入力してください。



オプション 2: WPS ツールを使用する

- 接続するルーターのWPSボタンを押します。
- 2分以内に子機のWPSボタンを「WPS状態ウィンドウ」が表示されるまで長押ししてください。



c. 「成功」というメッセージが表示されたらパソコンはWi-Fiに接続されました。



詳細な使い方については [www.tp-link.com](http://www.tp-link.com) のサポートページにあるユーザーマニュアルをご覧ください。



テクニカルサポートやその他の情報については <http://www.tp-link.com/support> へアクセス、またはQRコードをスキャンしてご覧ください。

この製品はLimited Power Source (LPS)に準拠しているコンピュータでのみ給電できます。



©2017 TP-Link